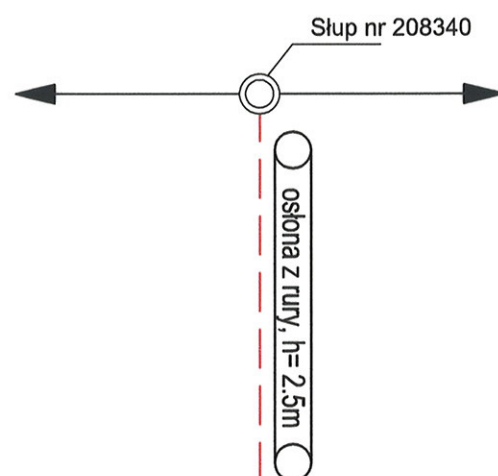


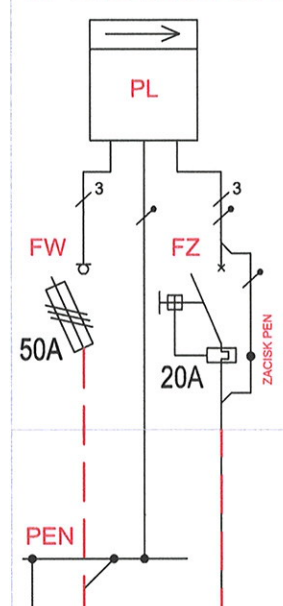
ISTN. ST. SŁUP. NR 208715 obw. SLP nr 208662 kier. Fabryczna  
ZASILANY ZE ST.TRANSF SN/nN A635 Budziska Fabryczna/nN 400V/1/3



NA2XY-J 4x35mm2

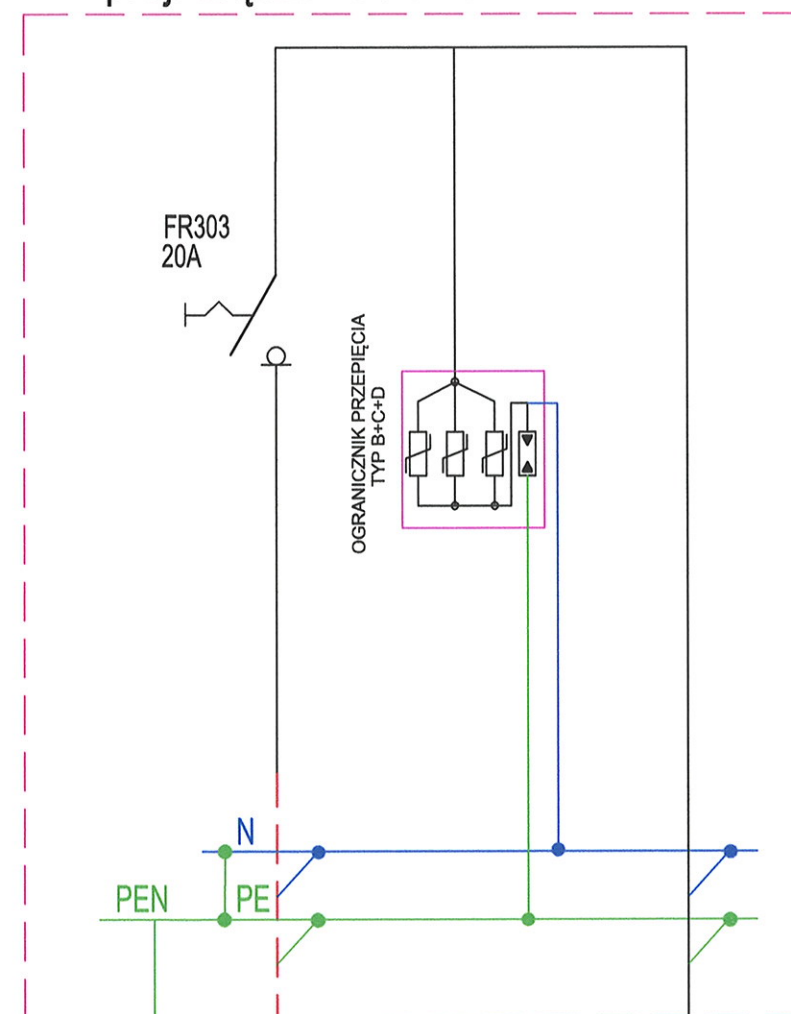
### ZŁĄCZE POMIAROWE ODRĘBNE OPRACOWANIE

3N~50Hz/400/230 TN-C



Uziemienie wg  
N SEP-E-001

### proj. Złącze kablowe ZK



N  
PEN PE

uziom pionowy  
R ≤ 10ohm

pręt stalowy pomiedziowany  
fi 16mm o dł. min. 6m

YKY 5x10mm2

do szafy sterowania UZ  
(wg. odrębnego opracowania)

UWAGA: ZESTAWY ZŁĄCZOWO-POMIAROWE ZOSTANĄ  
ZREALIZOWANE WEDŁUG ODRĘBNEGO OPRACOWANIA

Nazwa rysunku:				
<b>Schemat zasilania pompowni PO7</b>				
Obiekt:				
<b>Przepompownie ścieków PO7 Budziska , ulica Fabryczna - dz. nr 533/5</b>				
Projektant	mgr inż. Sebastian Kulik	Nr uprawnień	Podpis	Stadium: PB
Sprawdzający	mgr inż. Adrian Derner	SLK/4170/POOE/12		Branża: Elektryczna
Asystent projekt.	mgr inż. Przemysław Majczak	OPL/1603/PWBE/18		Skala: -:-
				Nr rysunku: E3.7
Data: Styczeń 2021 r.		Firma : <b>"SAWAND-BUD"</b>		47-400 Racibórz Ul.Spółdzielcza 4/5